

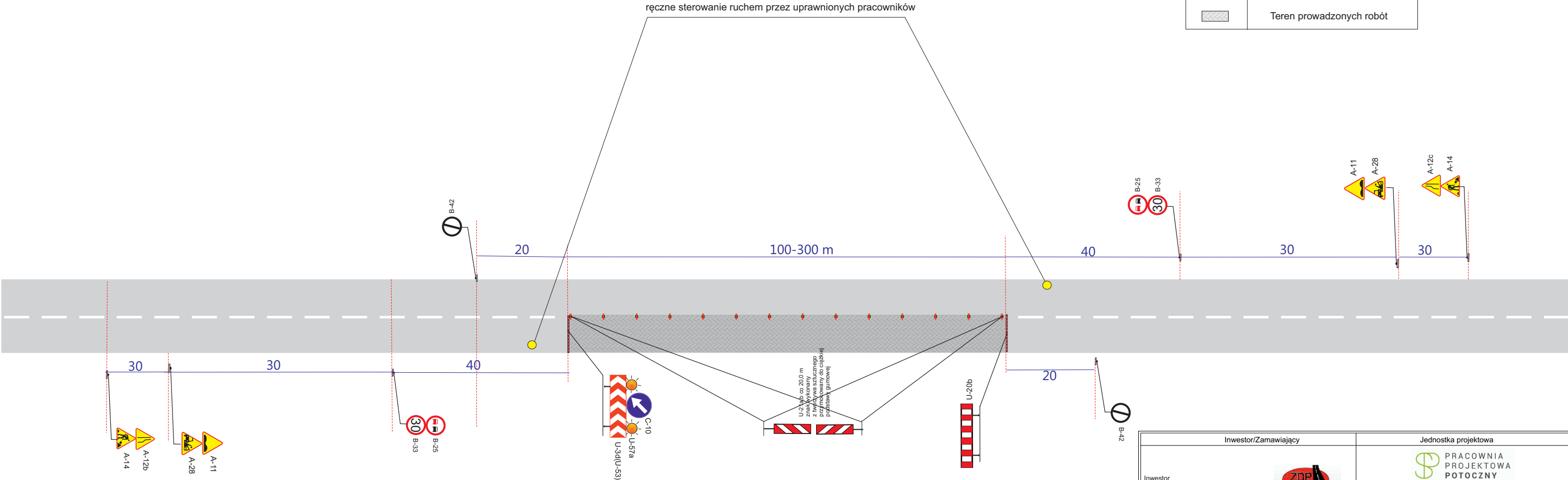



LEGENDA

 A-7 (kolorowy)	Oznakowanie projektowane
	Teren prowadzonych robót



Inwestor/Zamawiający		Jednostka projektowa	
Inwestor Zarząd Dróg Powiatowych ul. Wojska Polskiego 52c 56-400 Oleśnica		 PRACOWNIA PROJEKTOWA POTOCZNY ul. Pszenna 8 55-040 Ślęza	
Inwestycja:	Przebudowa drogi powiatowej nr 1492D na odcinkach Międzybórz - Niwki Kraszowskie, Niwki Kraszowskie - granica powiatu.		
Adres:	Powiat oleśnicki, Gmina Międzybórz, nr działek: 787, 698 Obręb Międzybórz; Nr działek: 145, 178/2, 144 Obręb: Niwki Kraszowskie		
Tytuł rysunku:	Projekt tymczasowej organizacji ruchu na czas trwania robót - schemat oznakowania robót na czas wykonania podbudowy oraz robót bitumicznych w obszarze zabudowanym dla etapów nr I-IV XXIX-XXVII		
Branża:	Organizacja ruchu	Skala:	Nr rysunku: 1_5
Nr umowy:	Stadium:	Data: 08.2017	
Stanowisko:	Imię i Nazwisko:	Nr uprawnień i specjalność	Podpis
Projektant:	mgr inż. Ryszard Potoczny		
Sporządził:	mgr inż. Szymon Potoczny		